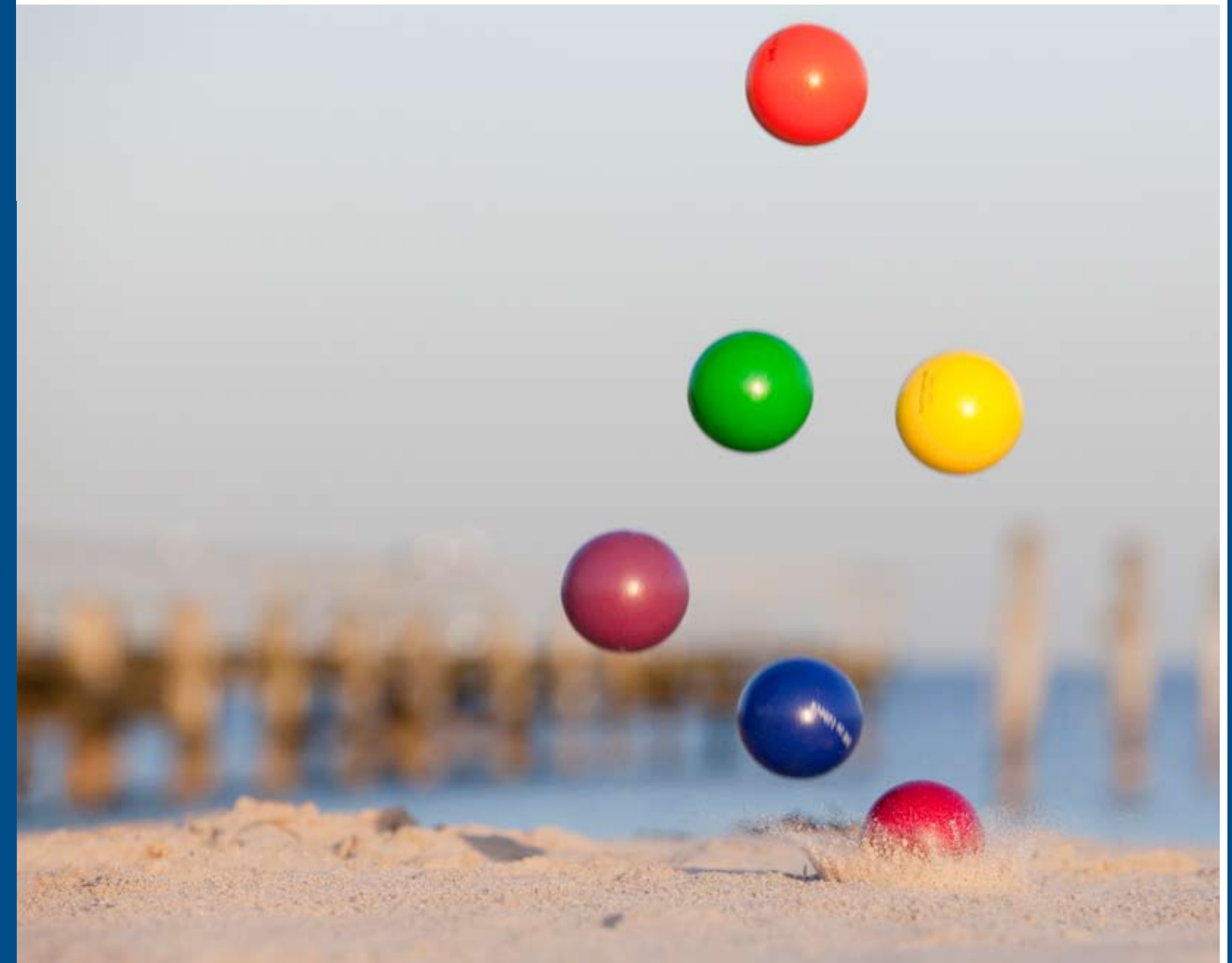


- Standortpolitik
- Starthilfe und Unternehmensförderung
- Aus- und Weiterbildung
- Innovation | Umwelt
- International
- Recht | Fair Play

INDUSTRIE- UND HANDELSKAMMER ZU LÜBECK HANDELN FÜR DIE ZUKUNFT UNSERER REGION





Christoph Andreas Leicht, Präses der IHK zu Lübeck (links);
Matthias Schulz-Kleinfeldt, Hauptgeschäftsführer der IHK zu Lübeck (rechts)

STARKER SERVICE FÜR DIE WIRTSCHAFT

Serviceorientierter Dienstleister, unternehmensnaher Interessenvertreter und kritischer Partner von Politik und Verwaltung, das ist die Industrie- und Handelskammer zu Lübeck – für die Wirtschaft der Region, für unsere rund 70.000 Mitgliedsbetriebe in den Kreisen Ostholstein, Segeberg, Stormarn, Herzogtum Lauenburg und der Hansestadt Lübeck.

Wir handeln aus der Wirtschaft für die Wirtschaft und aus der Region für die Region – damit jedes Unternehmen schnelle, individuelle, kompetente und unbürokratische Unterstützung erhält. Als Selbstverwaltung der Wirtschaft vertreten wir die Belange der Unternehmen dabei nachdrücklich gegenüber Politik, Verwaltung und Öffentlichkeit. In diesem Sinne ist die Industrie- und Handelskammer zu Lübeck das Sprachrohr der regionalen Wirtschaft. Als solches nehmen wir kritisch Einfluss auf wichtige politische Entscheidungen und verfolgen unablässig das Ziel, Unternehmen immer bessere Rahmenbedingungen für ihre wirtschaftliche Entwicklung zu geben. Dazu gehört für uns auch, staatliche Einschränkungen auf das nötige Mindestmaß zu beschränken. Dafür setzen wir uns ein und übernehmen Verantwortung.

Auf den folgenden Seiten möchten wir Ihnen vermitteln, welche Vorteile die Mitgliedschaft bei der IHK zu Lübeck für Sie hat, welche hoheitlichen Aufgaben wir für Sie erfüllen und welche Serviceleistungen Sie in Anspruch nehmen können. Gemäß der Maxime: Handeln für die Zukunft unserer Region.

Geschäftsbereiche der IHK

- 04 | 05 Standortpolitik ●
- 06 | 07 Starthilfe und Unternehmensförderung ●
- 08 | 09 Aus- und Weiterbildung ●
- 10 | 11 Innovation | Umwelt ●
- 12 | 13 International ●
- 14 | 15 Recht | Fair Play ●
- 16 | 17 Kommunikation | Zentrale Dienste ●



Beate Schmitter, Antik A21,
Antiquitäten Schmitter, Bornhöved

„Ohne die IHK zu Lübeck würden unsere Kunden immer noch nicht wissen, wie sie unser Geschäft finden sollen.“

Tatsächlich fuhren sie nach der Fertigstellung der A21 alle an der Ausfahrt Bornhöved ab. Im Ort war das Gewerbegebiet aber überhaupt nicht ausgeschildert. Deswegen kehrten viele unserer Kunden einfach resigniert wieder um. Dabei sind wir vom Trappenkamper-Kreuz aus so leicht zu erreichen. Also sammelten wir Unterschriften für eine entsprechende Autobahnbeschilderung – aber zunächst ohne Erfolg.

Wären wir mal gleich zur IHK gegangen. Mit Hilfe des Präses der IHK zu Lübeck wurde uns hier sofort Mut gemacht und ein neuer Anlauf für eine bessere Ausschilderung des Gewerbegebiets gestartet. Und der wurde dann auch von Erfolg gekrönt. Inzwischen sind Schilder aus allen möglichen Richtungen aufgestellt worden und wir alle sind der IHK zu Lübeck unheimlich dankbar.“



Ralph Kamenz, Geschäftsführender
Gesellschafter der E. Michaelis & Co.
GmbH, Reinbek

„Wir haben ungefähr 4.500 Kunden. Pro Tag verkaufen wir durchschnittlich 500 Tonnen Papier, die wir just-in-time mit unseren 30 Lastwagen ausliefern. Eine optimale Verkehrsanbindung ist dementsprechend eine der wichtigsten Voraussetzungen für unseren Erfolg. Schließlich müssen sich unsere Kunden sicher sein können, ihre Ware spätestens einen Tag nach ihrer Bestellung von uns zu erhalten.“

Etwa 4.000 – 5.000 Papierprodukte und andere grafische Medien haben wir immer auf Lager – und was wir nicht vorrätig halten, können wir im Nachtaustausch mit unseren IGEPA Partnern beschaffen. Das geht nur mit guten Verkehrsanbindungen, sowohl direkt hier am Standort als auch in der gesamten Region. Alle Initiativen der IHK zu Lübeck zur Verbesserung der Verkehrsinfrastruktur spielen deswegen eine große Rolle für uns – vor allem der Ausbau der Autobahnen A 20 und A 21 sowie die feste Fehmarnbelt-Querung, zur besseren Erreichbarkeit unserer dänischen Standorte. Damit setzt sich die IHK zu Lübeck ganz im Sinne unserer Interessen ein.“

VOR IHRER HAUSTÜR

Die Bedingungen für unternehmerischen Erfolg müssen immer dort verbessert werden, wo die Unternehmen agieren: unmittelbar an ihrem Standort. Wirtschaftsfreundliche Rahmenbedingungen zu schaffen und die Wettbewerbsfähigkeit des Standorts auf diese Weise zu stärken – dafür engagiert sich die IHK zu Lübeck in der gesamten Region und auf vielen Ebenen.

- Wir setzen uns dafür ein, dass Ihr Standort auch weiterhin innovativ und zukunftsfähig bleibt. So treten wir beispielsweise für eine Verbesserung der Hochschul- und Forschungsinfrastruktur und einen funktionierenden Technologietransfer ein. Wir unterstützen eine zielgerichtete und unternehmensorientierte Clusterpolitik. Und wir kämpfen konsequent für den Ausbau der Verkehrswege: für den Weiterbau der A20 und A21, die feste Fehmarnbelt-Querung einschließlich der Hinterlandanbindungen, schnellere Bahnverbindungen, für die Erweiterung der Häfen, den Elbe-Lübeck-Kanal und den Flughafen Lübeck-Blankensee – damit Personen und Waren schnellere Wege haben und damit Sie für Ihre Geschäftspartner und Kunden noch besser erreichbar sind.
- Wir engagieren uns für die Region. Seit die Entscheidung für den Bau der festen Querung des Fehmarnbelts gefallen ist, engagieren wir uns als Interessenvertretung der Unternehmen dafür, ab sofort die zukünftigen Möglichkeiten dieser Brücke für unsere Region zu nutzen. Als Mitinitiator und Hauptpartner des Fehmarnbelt Business Council nimmt sich die IHK zu Lübeck zusammen mit der dänischen und schwedischen Wirtschaft genau dieser Herausforderung an. Der von uns angestoßene Initiativkreis HanseBelt bündelt zudem die Kräfte der führenden Unternehmen unserer Region, um die neuen Chancen auf der Zukunftssachse Hamburg-Lübeck-Öresund zu nutzen. Auf Initiative der Wirtschaft werden dort konkrete Projekte zur Stärkung unseres Wirtschaftsraums verwirklicht und die neuen Chancen unserer Region genutzt.
- Die Innenstädte der Region sollen attraktiver werden – für einen höheren Komfort Ihrer Kunden und eine höhere Lebensqualität der Menschen, die hier wohnen. In diesem Sinne setzen wir uns mit dem von uns initiierten Einzelhandelsforum beispielsweise für eine abgestimmte Planung ein, die der gesamten Region nützt.
- Wir liefern Ihnen Basisinformationen für die regionale Wirtschaftspolitik mit Berichten, Statistiken und Analysen zur Konjunktur und zum Standortprofil. Auch mit diesen Leistungen helfen wir als Selbstverwaltung der Wirtschaft allen Firmen unserer Region dabei, hier weiter wachsen zu können. Damit Arbeitsplätze erhalten bleiben und neue hinzukommen, sich Investitionen auszahlen und Leistungen auch weiterhin von Erfolg gekrönt werden. Dafür setzen wir uns ein.

- Initiativen für die Region
- Verkehrskonzepte
- Stadt- und Regionalförderung
- Unterstützung von Branchenclustern
- Konjunkturberichte und -analysen
- Standortanalysen und -marketing
- Forschungsunterstützung



Rüdiger Schacht
Geschäftsbereichsleiter
Standortpolitik

0451 | 6006 – 183
schacht@ihk-luebeck.de

- IHK Service-Center
- Existenzgründung
- Finanzierung und Fördermittel
- Existenzsicherung und Unternehmensführung
- Krisenmanagement
- Unternehmensnachfolge
- Branchenbetreuung für Handel, Dienstleistung und Tourismus
- Öffentliches Auftragswesen

BEI JEDEM SCHRITT

Ob Sie eine Firma gründen, die Wettbewerbsfähigkeit Ihres Unternehmens für die Zukunft sichern oder die Nachfolge regeln möchten – die IHK zu Lübeck steht von Anfang an mit einer Vielzahl von Dienstleistungen an Ihrer Seite.

- **Wir geben Existenzgründerinnen und -gründern eine umfangreiche Unterstützung**, indem wir sie auf ihrem Weg in die Selbstständigkeit beraten und begleiten. Die Industrie- und Handelskammer zu Lübeck hilft sowohl bei der Erarbeitung eines tragfähigen Businessplans als auch bei Fragen zur Finanzierung – und zwar von der Planung bis zum erfolgreichen Abschluss eines Fördermittelantrags. Zudem beraten wir Sie in Rechtsfragen, liefern Ihnen branchenspezifische Informationen und stellen viele wertvolle Kontakte für Sie her. Auf unserem monatlichen „Info-Tag Existenzgründung“ geben wir Ihnen einen roten Faden für das eigene Handeln sowie jede Menge konzentriertes und direkt anwendbares Know-how. Zusätzlich stellen wir Ihnen mit unserem IHK-Mentor ein Online-Informations- und Planungsinstrument zur Verfügung, mit dem Sie sich umfassend informieren und Ihren Businessplan im interaktiven Gründungsdialog direkt im Internet erstellen können.
- **Wir unterstützen Sie dabei, Ihre unternehmerische Existenz zu sichern**, unter anderem in einem Netzwerk vielversprechender Kontakte. Darüber hinaus beraten wir Sie in verschiedenen Fragen der Unternehmensführung. Schließlich benötigt jeder Betrieb, der mitten im Leben steht, vor allem Sicherheit. Sie gehört zu den wichtigsten Zielen der Selbstverwaltung der Wirtschaft und ist der entscheidende Grund dafür, dass wir uns tatkräftig dafür einsetzen, Unternehmer bei ihrem erfolgreichen Handeln zu fördern und wettbewerbsfähig am Markt zu halten. Selbstverständlich stehen wir Ihnen darüber hinaus auch in Krisenzei-

ten zur Seite. In Kooperation mit der KfW Mittelstandsbank und anderen kompetenten Finanzinstituten bietet Ihnen unser Krisenmanagement bei wirtschaftlichen Schwierigkeiten wertvolle Unterstützung.

- **Wir helfen, die Nachfolge im Unternehmen zu meistern**. Egal ob es um die Vermittlung oder eine Begleitung der Nachfolger geht: Wir wissen, wie Sie Ihre Unternehmenswerte bewahren und eine erfolgreiche Betriebsführung auch für die Zukunft sicherstellen. Die Starthilfe und Unternehmensförderung der Industrie- und Handelskammer zu Lübeck ist aber auch auf anderen Ebenen erfolgreich. Wir machen die Stimme der von uns betreuten Unternehmen hörbar, indem wir vor allem die Interessen der Branchen Handel, Dienstleistungen und Tourismuswirtschaft vertreten, aber auch, indem wir Projekte realisieren, die letztlich allen Betrieben in der Region zugutekommen. Auch auf diese Weise handeln wir als Selbstverwaltung der Wirtschaft für ein freundliches Wirtschaftsklima, das immer mehr Menschen dazu veranlasst, Verantwortung als Unternehmer zu übernehmen.
- **Die Antwortexperten des IHK Service-Centers**: Wenn Sie Fragen zu wirtschaftlichen Themen oder zu unseren Dienstleistungen haben, wenden Sie sich bitte an unser Service-Team. Unsere Mitarbeiter stehen Ihnen schnell, freundlich und kompetent mit Rat und Tat zur Seite. Und wenn Sie nach einer ganz speziellen Antwort suchen, vermitteln Ihnen unsere Antwortexperten gerne den richtigen Kontakt in den entsprechenden Fachbereich Ihrer IHK. Dafür sind wir da.



Peter und Stefan Klindwort, Geschäftsführer, Klindwort Schuh & Sport GmbH, Bad Schwartau

„Tatsächlich ging es in unserem Fall um keine reine Nachfolgeregelung, bei der uns die IHK zu Lübeck geholfen hat, sondern letztlich um eine Existenzgründung. Dabei wurden wir von der IHK gut unterstützt und intensiv betreut – zunächst im Rahmen der Beratung zur Nachfolgeregelung und im Nachhinein dann mit einer ganzen Menge Hilfestellungen rund um die komplette Neufinanzierung. Bei einigen Anträgen hätten wir sonst gar nicht gewusst, wie wir sie einreichen müssen, um die Förderung auch zu bekommen.“

Die ersten Kontakte zur IHK zu Lübeck hatten wir im Zusammenhang mit einer Standorteinschätzung im Rahmen des Projekts der Unternehmensnachfolge. Dass die uns später bei der Beantragung des Gründercoachings unterstützen würde, hätten wir zu dieser Zeit noch gar nicht gedacht. Jetzt freuen wir uns aber umso mehr, unsere Visionen von einer zukunftsicheren Neuaufstellung mithilfe der IHK zu Lübeck hier in Bad Schwartau endlich wahr machen zu können.“

Lars Schöning

Stellv. Hauptgeschäftsführer und Geschäftsbereichsleiter Starthilfe und Unternehmensförderung
0451 | 6006 - 170
schoening@ihk-luebeck.de





Nicole Rolfes, Leitung Berufsausbildung,
Drägerwerk AG & Co. KGaA, Lübeck

„Zwischen der IHK zu Lübeck und Dräger besteht seit Jahren auch in der Aus- und Weiterbildung ein sehr enger Kontakt. Für Unternehmen unserer Größe ist dies naheliegend und selbstverständlich. Denn zusammen mit den Studenten der Wirtschaftsakademie haben wir zurzeit rund 160 Auszubildende an Bord. In der Zusammenarbeit geht es vor allem um individuelle Fälle, beispielsweise wenn Auszubildende einen Ausbildungsjahrgang überspringen oder den Ausbildungsberuf komplett wechseln möchten. Wir finden gemeinsam mit der IHK aber auch Lösungen, wenn Auszubildende die Lehre im letzten Ausbildungsjahr bei uns abbrechen müssen oder wollen, wir aber noch die Abschlussprüfung ermöglichen möchten. Solche Dinge lassen sich ganz schnell und einfach mit der IHK zu Lübeck klären.“

- Berufsausbildung
- Prüfungen
- Ausbildungsberatung
- Weiterbildungsberatung
- Ausbildungsplatzakquise
- Nachvermittlungaktionen
- Sach- und Fachkundeprüfungen
- Schlichtungsstellen
- Schulpartnerschaften
- Stellungnahmen zur Bildungspolitik

FÜR DIE MITARBEITER VON MORGEN

Wir fördern das hohe Ausbildungsniveau unserer Mitgliedsbetriebe. Schließlich sind qualifizierte Mitarbeiter der Schlüssel zum Erfolg. Aus diesem Grund ist es uns als Selbstverwaltung der Wirtschaft ein großes Anliegen, alle Unternehmer zu unterstützen, die neue Ausbildungsstellen schaffen wollen.

- Die IHK zu Lübeck informiert Sie über Förderprogramme, gibt Hilfestellungen bei den entsprechenden Anträgen und berät Sie individuell, wie die Ausbildung richtig funktioniert. Falls Ihr Unternehmen klein oder aber hoch spezialisiert ist, organisieren wir darüber hinaus eine Verbundausbildung, in denen zwei Betriebe eine Nachwuchskraft gemeinsam zum Berufsziel führen können.
- Wir erhöhen die Ausbildungsbereitschaft unter den Jugendlichen, um Ihnen als Unternehmen dabei zu helfen, Ihren optimalen Nachwuchs zu finden. Zu diesem Zweck führen wir als Industrie- und Handelskammer zu Lübeck vielseitige und breit angelegte Aktionen durch. Außerdem vereinfachen wir Ihre Suche nach einem Auszubildenden mit der umfassenden IHK-Lehrstellenbörse auf unserem Internetportal. Dem Problem, dass viele Unternehmen keine qualifizierten Nachwuchskräfte finden, nehmen wir uns als Selbstverwaltung der Wirtschaft darüber hinaus mit der Landespartnerschaft „Schule & Wirtschaft“ an. Diese haben wir gemeinsam mit anderen Kammern, unter Beteiligung der Landesregierung, dem Unternehmensverband Nord und der Regionaldirektion der Agentur für Arbeit ins Leben gerufen. Mit großem Erfolg: Innerhalb des ersten Jahres haben Schule und Betriebe bereits mehr als 85 verbindliche Lernpartnerschaften geschlossen.
- Wir führen alle Zwischen- und Abschlussprüfungen durch. Unsere Bildungunterstützung geht allerdings weit über diese Leistung hinaus. Schließlich veraltet Wissen heute schneller als je zuvor, und es kommt mehr denn je auf eine optimale Weiterbildung an. Aus diesem Grund ist es uns ein besonderes Anliegen, Sie auch in diesem Bereich bestmöglich zu beraten, zukunftsfähige Weiterbildungskonzepte zu entwickeln und diese zu vermitteln.
- Mit unserem Berufsausschuss nehmen wir aktiven Einfluss auf die berufliche Bildung. Dabei achten wir als Interessenvertretung der Betriebe besonders darauf, dass sich jede Ausbildung an der Praxis orientiert. Um die Wettbewerbsfähigkeit der betrieblichen Ausbildung zu sichern, setzen wir uns zudem dafür ein, die duale Ausbildung fortzuführen. Dieses bewährte System entwickeln wir in einem Modellversuch weiter, der die Vorzüge der dualen Ausbildung um flexible Wahlmöglichkeiten ergänzt und bereits die Erstausbildung mit der Weiterbildung verbindet. Für mehr Praxisnähe und eine noch bessere Ausbildung.
- Wir haben mit Partnern in der Region eine Fachkräfte-Initiative gestartet, mit der wir Talente in der Region ausbilden und halten wollen, um Wachstum und Wohlstand nachhaltig zu fördern. In einem nächsten Schritt werden wir überregional für die Arbeit in unserer Region werben, um Fach- und Führungskräfte in den Norden zu holen.



Marlie-Line von Fehrentheil, Auszubildende
Dräger AG & Co. KGaA



Dr. Ulrich Hoffmeister
Geschäftsbereichsleiter
Aus- und Weiterbildung

0451 | 6006-200
hoffmeister@ihk-luebeck.de

- Technologiepolitik und -transfer
- Innovationsberatung
- Umwelt- und Abfallberatung
- Energieberatung
- IHK-Umweltfirmen-Informationssystem (UMFIS®)
- IHK-Recyclingbörse
- Arbeitsschutz, Arbeitssicherheit und betriebliche Gesundheitsförderung
- Stellungnahmen zu Innovations-, Energie- und Umweltthemen

Thomas Buhck, Geschäftsführer,
Buhck GmbH & Co. KG, Wiershop, Vicepräsident der IHK zu Lübeck

„Als einer der großen Umweltdienstleister in Norddeutschland wissen wir, dass wir unserer Vorreiterrolle nur gerecht bleiben können, wenn wir stets mit neuen und innovativen Ideen arbeiten. Die IHK zu Lübeck bietet uns hierfür eine gute Basis, auf der wir uns mit anderen Unternehmen, die Umweltwirtschaft im engeren oder weiteren Sinne betreiben, austauschen können. Auf diese Weise können wir im IHK-Umweltausschuss neue Entwicklungen miteinander diskutieren oder auch gemeinsam angehen.“

Gerade was Gesetzesvorhaben angeht, stehen wir in einem sehr direkten Kontakt zu den fachlichen Ansprechpartnern. Beispielsweise, wenn Initiativen zu kommentieren sind – ob auf Landes- oder auf Bundesebene. Wie derzeit etwa bei der Diskussion um die Ersatzbaustoffverordnung, in der wir uns aktiv für mehr Praxistauglichkeit engagieren – da hilft uns die IHK zu Lübeck sehr. So werden wir auch gehört.“

Rüdiger Schacht
Geschäftsbereichsleiter
Innovation und Umwelt

0451 | 6006 - 183
schacht@ihk-luebeck.de



MIT DER ZUKUNFT IM BLICK

Wir fördern die Innovationskraft Ihrer Unternehmen. Denn nur eine in die Zukunft gerichtete Wirtschaft kann wettbewerbsfähig sein. Wir stellen Informationen über aktuelle wirtschaftliche, rechtliche und technische Entwicklungen bereit und zeigen Innovationspotenziale in der Region auf.

- **Einen aktiven Technologietransfer fördern wir durch die Unterstützung verschiedener Cluster**, wie zum Beispiel der Brancheninitiative „FoodRegio“ und DIWiSH, oder durch Veranstaltungen wie „Forschung erforschen“. Auf diese Weise bleiben die Unternehmen am Puls der Zeit, und die Wissenschaft behält einen unmittelbaren Bezug zur Praxis.
- **Wir unterstützen den Einsatz innovativer Umwelttechnologien.** Das ist angesichts der hohen Herausforderungen im globalen Wettbewerb ein besonderes Anliegen der Industrie- und Handelskammer zu Lübeck. Zusammen mit der „Wirtschaftsförderung und Technologietransfer Schleswig-Holstein GmbH“ (WTSH), einer gemeinsamen Tochter des Landes Schleswig-Holstein, der Hochschulen und der Industrie- und Handelskammern in Schleswig-Holstein, vermitteln wir Ihnen, wie Sie Innovationen für Ihren wirtschaftlichen Erfolg nutzen können.
- **Wir unterstützen Sie bei der Umsetzung der rechtlichen Anforderungen des Umwelt- und Gesundheitsschutzes.** Wir beraten Sie zur Europäischen Chemikalienpolitik, zur ökologischen Produktpolitik oder auch im Bereich Abfall- und Kreislaufwirtschaft. Ebenso nehmen wir als Selbstverwaltung der Wirtschaft frühzeitig Stellung zu Gesetzesvorhaben auf Landes-, Bundes- und EU-Ebene.
- **Wir sind Ihr Ansprechpartner für Management-Systeme.** Ob für Arbeitsschutz, Qualität oder Umwelt: Wir beraten Sie bei der Einführung und führen das EMASRegister. Darüber hinaus bieten wir Ihnen mit unseren Datenbanken, der „IHK-Recyclingbörse“ oder dem „IHK-Umweltfirmen-Informationssystem“ die Möglichkeit, bundesweit umweltbezogene Angebote besser zu finden und selbst schneller gefunden zu werden.
- **Wir helfen Ihnen Energie zu sparen.** Umweltfreundliche Produktionsmethoden sind nicht nur ökologisch sinnvoll. Sie sind in Zeiten hoher Energiepreise auch eine Kostenersparnis. Die IHK zu Lübeck bietet deshalb unter anderem die Veranstaltungsreihe „Energiesparen praktisch“ an. Ergänzend dazu engagieren wir uns als Interessenverwaltung in dem breit angelegten Diskussionsprozess zur kostengünstigen und sicheren Energieversorgung für Schleswig-Holstein und Deutschland. Wir setzen uns dafür ein, dass es für Sie als Unternehmer leichter wird, innovativ und klimaschonend zu handeln.

- Ursprungszeugnisse und Carnets
- Informationen über Zollbestimmungen
- Vermittlung von Geschäftskontakten und Kooperationen
- Musterverträge
- Außenwirtschaftsberatung
- Länderinformationstage und Außenhandelsseminare
- Informationen zu Messen und Förderprogrammen



Dieter Bruhn, Geschäftsführer,
Bruhn Spedition GmbH, Lübeck

„Wir haben viele Anknüpfungspunkte mit der IHK zu Lübeck. Eine besonders nachhaltige Geschichte war für uns aber das Firmengemeinschaftsbüro, das die IHK in St. Petersburg organisiert hat und an dem wir im Jahr 2003 teilgenommen haben. Die Möglichkeit, die uns die IHK damit eröffnet hat, dort ohne eigenes Büro, ohne eigene Organisation und somit ohne große Kosten aktiv werden zu können, haben wir gerne und erfolgreich genutzt. Inzwischen sind wir in St. Petersburg etabliert. Wir haben dort ein Büro und eine eigene Spedition. Darüber hinaus haben wir inzwischen auch einen Mitarbeiter in Moskau stationiert. Das hätten wir ohne die IHK sicher nicht so leicht geschafft.“



Joachim Neunert, Versandleiter,
GEA Tuchenhagen GmbH, Büchen

„Dank der IHK zu Lübeck können wir eines unserer hochwertigen Ventile nun endlich mit einem Ursprungszeugnis „DE“ exportieren. Die IHK hat uns dabei geholfen, den Ursprung in einer komplizierten Herstellungskette zu ermitteln. Und weil wir entscheidende Handelsvorteile dadurch haben, sind wir über das Ergebnis natürlich sehr glücklich. Darüber hinaus hat uns die IHK mit der elektronischen Beantragung und Bewilligung des Bescheinigungsverfahrens für Ursprungszeugnisse stark vereinfacht. Inzwischen drucken wir das Zeugnis direkt auf vorgefertigten Dokumenten aus. Das spart uns eine ganze Menge Zeit.“

WIR ÜBERWINDEN GRENZEN

Wir helfen Ihnen, die Chancen der Globalisierung zu nutzen. Auf Länderinformationstagen und mit Hilfe umfangreicher Länderdatenbanken liefert Ihnen die Industrie- und Handelskammer zu Lübeck das Wissen, das Sie für die internationale Ausrichtung Ihres Unternehmens benötigen. Eine der wichtigsten Voraussetzungen hierfür ist die Kenntnis des Zielmarktes. Mit Hilfe unseres weltweiten Netzes von Auslandshandelskammern und anderen international ausgerichteten Institutionen unterstützen wir Sie mit Marktdaten und einer Einschätzung Ihrer Erfolgchancen.

- Wir vermitteln Geschäftskontakte und Gesprächspartner. Wir helfen Ihnen, erste Kontakte im Ausland über die Auslands-handelskammern, nationale Kammern und Geschäftsbörsen herzustellen. Die Industrie- und Handelskammer zu Lübeck verfügt über Ansprechpartner und Geschäftsadressen in allen Branchen und Ländern. Mit Länderinformationstagen und ausgewählten Außenwirtschaftsseminaren bieten wir Ihnen das nötige Praxis-Know-how. Ergänzend versorgen wir Sie anhand der kammereigenen Außenwirtschaftszeitung „Außenwirtschaft aktuell“ mit geldwerten Informationen. Haben Sie sich auf Basis fundierter Marktdaten für ein spezielles außenwirtschaftliches Engagement entschieden, helfen wir Ihnen auch mit detaillierten Informationen zum einschlägigen Zoll-, Wirtschafts- und Handelsrecht.
- Wir unterstützen Sie bei der Vertragsgestaltung mittels Nachweis von Musterverträgen sowie bei der Finanzierung Ihrer Aktivitäten durch den Nachweis von Investitions- und Förderprogrammen. Der Erfolg Ihres Unternehmens im Ausland hängt im Weiteren besonders von der Kenntnis der dortigen Spielregeln und Geschäftsgewohnheiten ab. Durch umfassende und praxisnahe Auskünfte befördern wir den Erfolg Ihrer Geschäftsidee jenseits nationaler Grenzen und minimieren die komplexen Risiken auf internationalen Märkten.
- Ihren Waren- und Dienstleistungsverkehr erleichtern wir auch durch die schnelle und unbürokratische Ausstellung von Ursprungszeugnissen und Carnets sowie die Bescheinigung von Außenhandelsdokumenten. Es ist uns ein besonderes Anliegen, Sie auch weiterhin erfolgreich bei der Umstellung auf das digitale Verfahren zur Beantragung und Ausstellung von Ursprungszeugnissen zu unterstützen – auf Informationsveranstaltungen ebenso wie anlässlich von Firmenbesuchen durch unsere Mitarbeiter.
- Damit die international agierenden Betriebe in unserer Region stets handlungsfähig bleiben, nehmen wir als Selbstverwaltung der Wirtschaft auch im Bereich Außenwirtschaft Stellung gegenüber Politik und Verwaltung. Mit engagierter Lobbyarbeit leisten wir einen entscheidenden Beitrag zur Internationalisierung unserer Mitgliedsunternehmen. Zusammen mit dem Deutschen Industrie- und Handelskammertag (DIHK) setzen wir uns nachhaltig für den weiteren Abbau von Handelshemmnissen ein. Schon im Vorfeld von Gesetzgebungsverfahren sind wir über den DIHK in einschlägige Diskussionen intensiv eingebunden und können so frühzeitig Ihre Interessen wahrnehmen. So leisten wir unseren Beitrag für die Festigung der überdurchschnittlichen Exportstärke unserer Mitgliedsbetriebe.



Werner Koopmann
Geschäftsbereichsleiter
International

0451 | 6006-240
koopmann@ihk-luebeck.de

- Stellungnahmen zu Gesetzesvorhaben
- Rechts- und Steuerauskünfte
- Bestellung und Benennung von Sachverständigen
- Beratung Handelsregistereintragung
- Wettbewerbsrechtliche Beratung
- Gewerberechtsberatung
- Konfliktmanagement

ANWALT GERECHTER SPIELREGELN

Wir setzen uns dafür ein, dass optimale Regeln geschaffen und eingehalten werden, um das Wirtschaftssystem für alle Betriebe zu sichern.

- Als Selbstverwaltung der Wirtschaft geben wir Ihnen umfassende Auskünfte zum Wirtschaftsrecht – ob zum Handels-, Gesellschafts-, Arbeits-, Gewerbe-, Steuer-, Wettbewerbs- oder allgemeinen Recht. Die IHK zu Lübeck bietet Ihnen alle relevanten Informationen zur außergerichtlichen Streitbeilegung, zu verschiedenen Unternehmensformen und Gewerbeanmeldungen oder -abmeldungen. Außerdem unterstützen wir Sie bei der Eintragung einer Firma ins Handelsregister.
- Wir fördern die Chancengleichheit zwischen den Unternehmen, indem wir Wettbewerbsverzerrungen verfolgen. Vor allem setzen wir uns jedoch dafür ein, dass es erst gar nicht dazu kommt. Um dieses Ziel zu erreichen, beraten wir Sie beispielsweise bei

wettbewerbsrechtlichen Fragen und helfen Ihnen mit unserer Einigungsstelle für Wettbewerbsstreitigkeiten bei entsprechenden Auseinandersetzungen. Die Wirtschaft braucht Sachverstand bei Bewertungen und Schadensbeurteilungen in vielen Bereichen. Als Selbstverwaltung der Wirtschaft vereidigt die IHK zu Lübeck dafür besonders qualifizierte Sachverständige, die in einer bundesweiten Liste geführt werden.

- Wir wollen, dass die Wirtschaft unserer Region handlungsfähig bleibt. Aus diesem Grund setzt sich die Industrie- und Handelskammer zu Lübeck im Interesse aller Unternehmen gegenüber der Politik für eine unbürokratische und sinnvolle Ausgestaltung von Gesetzen ein. Wir engagieren uns für eine unternehmerfreundliche Unternehmens- und Erbschaftsbesteuerung und kämpfen für ein mittelstandsfreundliches Wirtschaftsrecht.

Joseph Scharfenberger
Geschäftsbereichsleiter
Recht und Fair Play



0451 | 6006-235
scharfenberger@ihk-luebeck.de



Holger Strait, Geschäftsführender Gesellschafter,
J. G. Niederegger GmbH & Co. KG, Lübeck

„Seit der Diskussion um die Erbschaftsteuerreform merke ich erst so richtig, was die Interessenvertretung der IHK eigentlich für den Mittelstand bedeutet. Schließlich waren da Modelle im Gespräch, die gerade dem Mittelstand ganz schöne Bauchschmerzen bereitet haben. Die IHK zu Lübeck hat gemerkt, dass da Handlungsbedarf besteht, kam von sich aus auf mich zu und hat sich angehört, welche Sorgen mir dieses Reformvorhaben als Familienunternehmer bereitet. Daraufhin wurden Gespräche mit den Politikern gesucht und geführt, an denen ich dank der IHK zu Lübeck persönlich teilnehmen konnte.“

In diesem Fall hat die IHK einen politischen Druck ausgeübt, der dann auch etwas bewegt hat. Die Verhaftungsfrist wurde verkürzt, und auch das Lohnsummenkorsett konnte ein wenig gelockert werden. Damit hat die IHK zu Lübeck schon viel erreicht.“

- Medienkontakt
- Presseinformation
- Internet
- Mitgliederzeitschrift
- Veranstaltungen
- Marketing
- Firmendatenbank
- Informationen zur IHK-Mitgliedschaft



Friederike C. Kühn, Geschäftsführerin, MWS Werbeagentur, Bargtheide-Langenhorst, Vicepräsidentin der IHK zu Lübeck

„Eines meiner Lieblingsmottos lautet: Die Geschwindigkeit, mit der wir uns in der Zeit bewegen, muss immer noch Raum lassen für das Wort zwischen den Menschen. Ich finde, das beschreibt auch die Arbeit der IHK zu Lübeck sehr gut. Zum einen bietet sie mir viele Möglichkeiten, andere Unternehmer aus der Region kennen zu lernen, mich mit ihnen zu vernetzen und uns für unsere gemeinsamen Interessen einzusetzen. Zum anderen teilt die IHK zu Lübeck glücklicherweise meine Einstellung, dass es immer wertvoll ist, sich Zeit für ein persönliches Wort zu nehmen. Bei der IHK finde ich immer ein offenes Ohr und hilfreiche Unterstützung obendrein.“

Eine große Hilfe war mir die IHK zu Lübeck beispielsweise, als wir im Oktober 2009 unser zehnjähriges Standortjubiläum in Bargtheide-Langenhorst gefeiert haben. Zur vorbereitenden Pressearbeit hat mir die Abteilung Kommunikation alle wichtigen Kontakte der regionalen Presse zur Verfügung gestellt – und entsprechend ausführlich haben die Medien im Anschluss über uns berichtet.“

GUTES HANDELN KOMMUNIZIEREN

Wir unterstützen Sie bei Ihrer Presse- und Öffentlichkeitsarbeit mit einem umfassenden Informationsangebot.

- Die IHK zu Lübeck setzt dabei auf Qualität. Wir leben unsere Marke durch professionelles Handeln und ein überzeugendes Leitbild.
- Wir sprechen für Sie. Durch Pressemitteilungen, Interviews und Pressekonferenzen sowie Hintergrundgespräche kommunizieren wir Ihre Interessen im kontinuierlichen Dialog mit den Medien. Über unsere Internetseite www.ihk-schleswig-holstein.de und über die gängigen Social Media Plattformen stellen wir der Öffentlichkeit aktuelle und umfassende Informationen aus unseren Geschäftsbereichen und über unsere vielfältigen Dienstleistungen zur Verfügung.
- Unsere Mitgliederzeitschrift ist das größte Wirtschaftsmagazin in Schleswig-Holstein. Mit einer monatlichen Auflage von mehr als 90.000 Exemplaren berichtet „Wirtschaft zwischen Nord- und Ostsee“ über die Unternehmen in der Region, Politik und Trends sowie die IHK-Aktivitäten im Land. Die IHK-Zeitschrift stellt Ihr Unternehmen einer breiten Öffentlichkeit vor, berichtet über Ihr Geschäft und die Mitarbeiter dahinter.
- Wir stellen Ihnen Übersichten von Presseorganisationen zur Verfügung. So können Sie mit Journalisten in direkten Kontakt treten. Das Medienverzeichnis für Schleswig-Holstein listet alle relevanten Anbieter aus den Bereichen Print, Hörfunk, Fernsehen, Online sowie die Nachrichtenagenturen in Ihrer Region auf.
- Die IHK-Veranstaltungen sind der Treffpunkt der regionalen Wirtschaft. Der Neujahrsempfang der IHK zu Lübeck ist eine der größten Veranstaltungen dieser Art in Norddeutschland und ein attraktiver Treffpunkt für die regionale Wirtschaft mit Politik und Verwaltung. Der persönliche und fruchtbare Austausch in besonderer Atmosphäre ist uns dabei ausgesprochen wichtig. Schließlich ist Networking auch ein Schlüssel für Ihren Erfolg.
- Eine optimale Darstellung nach außen braucht eine professionelle Aufstellung innen. Der Geschäftsbereich „Zentrale Dienste“ organisiert die leistungsfähige Struktur der Industrie- und Handelskammer zu Lübeck. Das heißt: Schnelle Abläufe, eine gute Erreichbarkeit und ein ständiges Qualitätsmanagement sind die Grundlagen für unseren vielseitigen Service. Wir stehen Ihnen für Fragen der IHK-Zugehörigkeit zur Verfügung und erläutern im Bedarfsfall Ihre IHK-Beitragsbescheide. Mit Hilfe unserer Firmendatenbank zeigen wir Ihnen die Kompetenz, Branchenvielfalt und Wirtschaftskraft in der Region auf. So können Sie für Ihr Unternehmen die passenden Produkte und Dienstleistungen finden. Damit sich die Betriebe in unserem Bezirk auf ihr Kerngeschäft konzentrieren können und die Zusammenarbeit der Unternehmen untereinander und mit der IHK zu Lübeck auch in Zukunft stets erfolgreich bleibt.

Thomas Waldner
Geschäftsbereichsleiter
Kommunikation



0451 | 6006-160
waldner@ihk-luebeck.de



*Dr. Anton Gallhuber, Managing Director,
Nordischer Maschinenbau Rud. Baader GmbH + Co. KG, Lübeck*

„Als Mitglied der IHK zu Lübeck haben wir das große Glück, auch Leistungen der Handelskammer Hamburg nutzen zu können. Dort beteiligen wir uns seit Anfang 2007 aktiv am Arbeitskreis Patente und Lizenzen des Innovations- und Patent-Centrums (IPC). Das ergänzt die Arbeit unserer Patentabteilung, und als Weltmarktführer in einem sehr engen Marktsegment ist Patentschutz für uns natürlich das absolute Nonplusultra. Unsere hochwertigen und hochpreisigen Artikel müssen wir absichern. Das IPC der Handelskammer Hamburg ist uns deswegen eine echte Hilfe.“

Zudem nutzen wir inzwischen Werkzeuge, die das IPC entwickelt hat – etwa die Software »Patent Legal Monitor«, die es uns ermöglicht, Rechtsstände von Patentfamilien einfach, sprich kostensparend, zu überwachen. Von der Kooperation der IHK zu Lübeck mit anderen Handelskammern haben wir also eine Menge. Schließlich erhält unser Unternehmen auf diese Weise viel mehr Leistungen, als mir jede einzelne Kammer alleine bieten könnte“

*Nils Thoralf Jarck
Geschäftsbereichsleiter
Region*

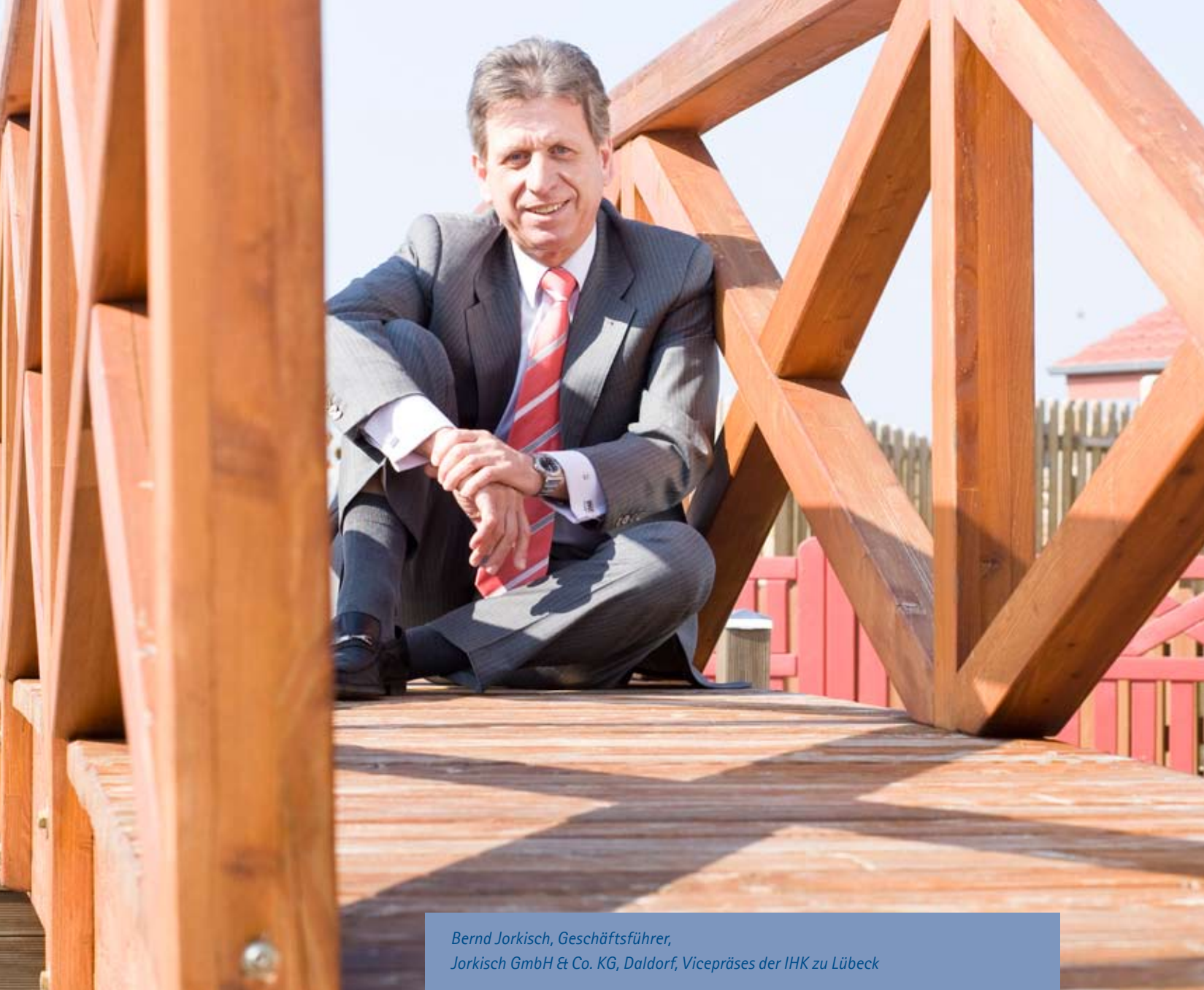
0451 | 6006 - 310
jarck@ihk-luebeck.de



SERVICE OHNE GRENZEN

Wir setzen uns für Kooperationen ein und stärken damit die Unternehmen in unserer Region. Schließlich kann ein Netzwerk mehr leisten. Aus diesem Grund arbeitet die IHK zu Lübeck eng mit ihren Schwesterkammern zusammen. Neben den schleswig-holsteinischen Industrie- und Handelskammern in Flensburg und Kiel ist auch die Handelskammer Hamburg Teil dieser erfolgreichen Partnerschaft.

- Wir bieten Ihnen die Wahl zwischen unserer Geschäftsstelle in Ahrensburg und zukünftig auch in Norderstedt, der Hauptgeschäftsstelle Lübeck oder einer anderen näher gelegenen IHK-Anlaufstelle in Schleswig-Holstein und Hamburg, unabhängig von der individuellen IHK-Zugehörigkeit. Das bedeutet für unsere Mitglieder: Service ohne Grenzen. Wir wollen auch künftig hoheitliche Aufgaben länderübergreifend anbieten – etwa in den Bereichen Außen- und Umweltwirtschaft. Bei vielen weiteren IHK-Leistungen kann sich aber bereits heute jeder Unternehmer an diejenige Kammer wenden, die ihm räumlich oder persönlich am nächsten ist. Ungeachtet der Grenzen kann er beispielsweise die Existenzgründungsberatung verschiedener Häuser nutzen oder an gemeinsamen Informationsveranstaltungen teilnehmen – ob zum Steuerrecht, zur Außenwirtschaft oder zur Betriebsübergabe.
- Kooperation lohnt sich. In der IHK Schleswig-Holstein haben wir durch das Federführerprinzip und die Zusammenlegung von Aufgaben Kompetenzen gebündelt. Gemeinsam mit der Handelskammer Hamburg haben wir uns erfolgreich für den Bau der festen Fehmarnbelt-Querung eingesetzt. Mit diesem Partner haben wir außerdem eine Initiative zum Ausbau der Bundesstraße 404 zur Autobahn 21 von Bargtheide bis auf niedersächsisches Gebiet gestartet.
- Schleswig-Holstein und Hamburg rücken zusammen. Die Vollversammlungen, Präsidien und Ausschüsse der IHK zu Lübeck tagen regelmäßig zusammen mit den Hamburger Gremien, um noch mehr gemeinsame Erfolge über Grenzen hinweg auf den Weg zu bringen.
- Wir sind in Ihrer Nachbarschaft für Sie da. Unsere starke Präsenz in den Kreisen Ostholstein, Segeberg, Stormarn, Herzogtum Lauenburg und in der Hansestadt Lübeck ist uns sehr wichtig. Aber auch, wenn Ihr Unternehmen vor den Toren Hamburgs liegt, ist der Weg zu uns nicht weit: Unsere Geschäftsstellen in Ahrensburg und Norderstedt bieten Ihnen den vollen IHK-Service – direkt, persönlich und kompetent.



Bernd Jorkisch, Geschäftsführer,
Jorkisch GmbH & Co. KG, Daldorf, Vicepräsident der IHK zu Lübeck

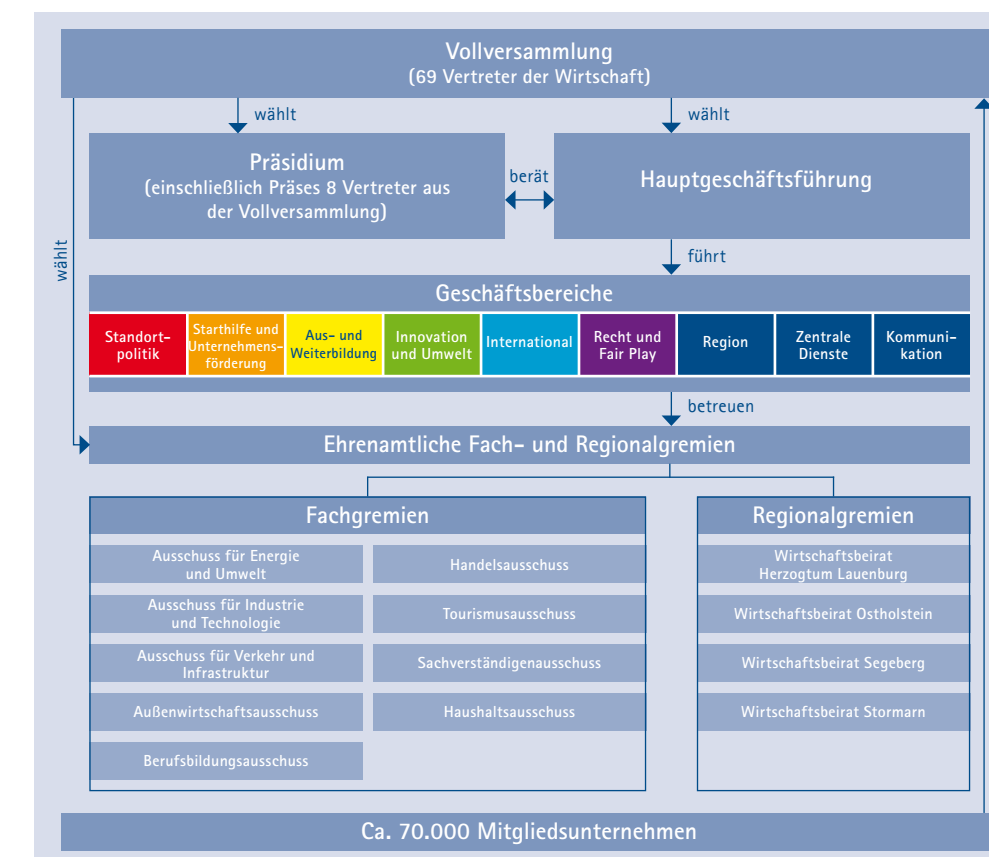
„Wir Unternehmerinnen und Unternehmer haben großes Glück, wichtige Belange rund um das Thema Wirtschaft über die Industrie- und Handelskammer selbst in die Hand nehmen zu können. Besonders im IHK-Ehrenamt lässt sich mit einem überschaubaren Aufwand sehr glaubwürdig Flagge zeigen. Hier trägt man durch sein Engagement ganz nennenswert zur Situationsverbesserung in der regionalen Wirtschaft bei. Als Betriebsinhaber oder Geschäftsführer tragen wir Verantwortung für unsere Mitarbeiter, für die Gesellschaft und für die Region. Wir müssen jeweils bereit sein, einen Teil unseres Wissens und Könnens der Allgemeinheit zur Verfügung zu stellen.“

Es ist wichtig und zielführend, dass unternehmerisches Denken und Handeln der öffentlichen Verwaltung und der Politik nahegebracht werden und wir intensiv bis hin zur Gesetzgebung Einfluss nehmen. Messbare Erfolge der IHK-Organisation regional wie national geben mir Recht in dieser Aussage. Das Ehrenamt ist in seiner Funktion als Legislative einer Industrie- und Handelskammer und der sich bietenden Möglichkeit zu organisieren, zu steuern und zu entscheiden ein Geschenk an die freie Marktwirtschaft, das eigentlich jeder Unternehmer annehmen sollte.“

STÄRKE DURCH ENGAGEMENT

Die Industrie- und Handelskammer ist die Selbstverwaltung der Wirtschaft. Die Vollversammlung wird von allen Mitgliedern der IHK zu Lübeck gewählt und entscheidet demokratisch als Parlament der Wirtschaft.

- Unsere Vollversammlung besteht aus 69 Mitgliedern, die in verschiedenen Gruppen unterschiedlicher Branchen gewählt werden – etwa in den Wahlgruppen Industrie, Einzelhandel, Dienstleistungsgewerbe, Gaststättengewerbe, Groß- und Außenhandel. Die Wahlgruppen sind zudem nach Kreisen regional unterteilt. Auf diese Weise werden sowohl die Wirtschaftsstruktur als auch die Teilregionen unseres Bezirks optimal repräsentiert. Kandidieren können Unternehmer vom Vorstandsmitglied einer Aktiengesellschaft bis zum Einzelkaufmann auch ohne Handelsregistereintragung, Komplementäre von OHG und KG, GmbH-Geschäftsführer und Prokuristen – jeweils in der Wahlgruppe, der ihr Unternehmen zugeordnet ist.
- Als höchstes, Beschluss fassendes Organ der IHK zu Lübeck diskutiert und beschließt die Vollversammlung Rechtsnormen, unter anderem in der beruflichen Bildung, für das Sicherheitsgewerbe oder im Sachverständigenwesen. Diese Regelungen gelten wie ein Gesetz.
- Die Vollversammlung mit dem Präsidium an der Spitze formuliert Positionen und gibt Leitlinien für Projekte vor – unter anderem zu aktuellen Gesetzesvorhaben, Infrastrukturplänen und Grundsatzfragen zur Steuerpolitik. Außerdem werden Gebühren, Beiträge, Einnahmen und Ausgaben festgesetzt. Jedes Vollversammlungsmitglied hat eine Stimme – unabhängig davon, wie groß oder klein das Unternehmen ist, das es vertritt. Auf diese Weise kann jeder ehrenamtlich tätige Unternehmer seine Erfahrungen gleichberechtigt einbringen – mit dem Vorteil, dass die Vollversammlung und somit die IHK zu Lübeck alle Unternehmen im Einzugsbereich gut, gleichberechtigt und objektiv vertreten kann.
- 2.500 Unternehmer engagieren sich ehrenamtlich in der IHK zu Lübeck, um auch in unseren Gremien authentisch und stark für die Region zu handeln. Sie alle nutzen damit die gesetzlich eingeräumte Möglichkeit, staatliche Aufgaben eigenverantwortlich zu übernehmen – anstelle bürokratischer Verfahren in Behörden, für die zudem der Steuerzahler aufkommen müsste.





Daniela Barth, Geschäftsführerin Barth Werbe-
technik & Design GmbH, Vicepräses IHK zu Lübeck

Ralf Jaacks,
Inhaber Mode + Schuhe Jaacks



Andrea Biehl, Inhaberin
Blumen & Gestaltung Schrader-Biehl



Björn Pröb, geschäftsführender Gesell-
schafter der HPL Technology GmbH



Ilona Jarabek, Geschäftsführerin
Lübecker Musik- und Kongreßhallen GmbH

AUS ÜBERZEUGUNG WIRTSCHAFT INS ROLLEN BRINGEN

Ob sie Projekte voranbringen, Situationen mit ihrer Fachkompetenz einschätzen, gemeinsam Positionen entwickeln, Kontakt halten, unterstützen, beraten oder beschließen – viele ehrenamtlich tätige Unternehmer engagieren sich in verschiedenen Fachausschüssen, um das Interesse der Wirtschaft mit großer Sachkenntnis gegenüber Politik und Verwaltung zu vertreten.

- Die Fachausschüsse beraten die Vollversammlung und das Präsidium, bereiten Positionspapiere vor, diskutieren regionalpolitische Entwicklungen und unterstützen das Hauptamt bei Stellungnahmen zu Gesetzesvorhaben. Alle ehrenamtlich engagierten Unternehmer in der IHK zu Lübeck nehmen direkten Einfluss auf ihr wirtschaftliches Umfeld.
- Der Ausschuss für Energie und Umwelt beschäftigt sich beispielsweise mit dem von der Bundesregierung auf dem Energiegipfel beschlossenen Energiekonzept für Deutschland. Darüber hinaus ist die Anwendung des Energiewirtschaftsgesetzes und dessen konkrete Auswirkungen auf den Energiemarkt ein wichtiges Thema dieses Ausschusses.
- Im Ausschuss für Industrie und Technologie interagieren Fachleute aus dem produzie-

renden Gewerbe sowie aus Forschungszentren, Hochschulen und Technologiezentren. Zielsetzung dieses Ausschusses ist es, neben der Interessenvertretung der Industrie auch die Aspekte der technologischen Entwicklung und des Technologietransfers zu diskutieren.

- Der Ausschuss für Verkehr und Infrastruktur der Industrie- und Handelskammer zu Lübeck berät die Vollversammlung in allen verkehrsrelevanten Fragen, bestimmt Positionen und vertritt das gesamtwirtschaftliche Interesse in der öffentlichen Diskussion, wie beispielsweise beim Ausbau der Autobahn 21 oder der festen Fehmarnbelt-Querung.
- Der Außenwirtschaftsausschuss behandelt alle Themen des Auslandsgeschäfts in seiner ganzen Bandbreite: Import, Export, Investitionen, Finanzierung, Auslandsrecht, etc.

- Der Berufsbildungsausschuss wird von der IHK zu Lübeck in wichtigen Fragen der beruflichen Bildung gehört und unterrichtet. Er beschließt die von uns zu erlassenden Rechtsvorschriften und entscheidet über neue Richtlinien in der Berufsbildung.
- Die Ausschüsse für Tourismus und Handel beschließen Positionspapiere als wichtige Grundlagen für den Dialog zwischen der Selbstverwaltung der Wirtschaft und Politik und Verwaltung. Gerade im regelmäßigen Austausch können beispielsweise touristische Zukunftsfelder zur maritimen Wirtschaft, die gemeinsame Vermarktung der deutschen Ostseeküste, der demografische Wandel, Qualitätsmanagement, Perspektiven für den innerstädtischen Handel und die verschiedenen Verkaufsformen diskutiert werden.

- Der Sachverständigenausschuss von fachlich qualifizierten und persönlich geeigneten Sachverständigen beschließt über Anträge auf öffentliche Bestellungen und diskutiert wichtige Entscheidungen und Themen aus dem Sachverständigenwesen.
- Der Haushaltsausschuss hat eine zentrale Aufgabe für die Industrie- und Handelskammer. Er bereitet den Wirtschaftsplan und den Finanzplan der IHK zu Lübeck vor. Beide werden von der Vollversammlung, als entscheidender Teil der Selbstverwaltung der Wirtschaft, geprüft und verabschiedet.

- Darüber hinaus engagieren sich die Unternehmerinnen und Unternehmer aus der Industrie- und Handelskammer zu Lübeck in Gremien auf Landes- oder Bundesebene wie beispielsweise im Arbeitskreis Steuern Schleswig-Holstein oder in Gremien des Deutschen Industrie- und Handelskammertags (DIHK).

- Mit unseren Wirtschaftsbeiräten sind wir in der Region präsent. Vor Ort gehen wir auf unsere Mitgliedsbetriebe zu, um ihre Bedürfnisse zu erfahren und die spezifischen Kenntnisse der Unternehmen aus der Region für unsere Arbeit zu nutzen. Die IHK zu Lübeck hat vier Wirtschaftsbeiräte für die Kreise Herzogtum Lauenburg, Ostholstein, Segeberg und Stormarn eingerichtet.
- Junge Unternehmer und Führungskräfte im Alter von bis zu 40 Jahren engagieren sich bei den Wirtschaftsuniönen. Hier setzen sie sich in regelmäßigen Arbeitskreistreffen oder anderen Veranstaltungen mit aktuellen, innovativen und praxisbezogenen Themen der Wirtschaft und der Gesellschaft auseinander.





FÜR EINE STARKE REGION: HANSEBELT

Die HanseBelt Region zwischen Ostsee und Hamburg, verfügt über ein hohes Wachstumspotenzial. Seine Lage zwischen den Metropolen Hamburg, Kopenhagen und Malmö eröffnet außerordentliche Entwicklungsmöglichkeiten als Tor zum boomenden Ostseeraum.

- Die einzigartige Lage unserer Region bietet uns völlig neue Chancen. Auf einer Wachstumsachse, die durch den Bau der festen Fehmarnbelt-Querung weiter an Dynamik gewinnt – als Logistik-Drehscheibe zwischen Zentraleuropa und Ostsee, mit optimalen Verkehrsanbindungen und den leistungsstarken Häfen Hamburg und Lübeck. Starke Zukunftsbranchen wie Medizintechnik, Gesundheits- und Ernährungswirtschaft sowie Tourismus zeichnen unseren Standort aus. Darüber hinaus ist er besonders attraktiv für Unternehmer und Arbeitnehmer, die hier die optimale Mischung von Großstadtflair, Ostsee, Natur und Kultur finden.
- Um diese neue Dynamik für uns zu nutzen, haben wir zusammen mit führenden Unternehmen in der Region den Initiativkreis HanseBelt gegründet. Unser gemeinsames Ziel: die Region als Standort mit exzellenten Bedingungen stärken – sowohl für Unternehmen aus den Bereichen Logistik, Medizintechnik, Gesundheits- und Ernährungswirtschaft, Tourismus und anderen wissensintensiven Zukunftstechnologien, als auch für Talente, die attraktive Arbeitgeber und ausgezeichnete Arbeitsbedingungen vorfinden möchten und insgesamt für alle Menschen, die ein hohes Maß an Lebensqualität schätzen.
- HanseBelt steht für eine klare Botschaft: Wir engagieren uns für eine Region mit völlig neuen Chancen. Wir setzen gemeinsam Projekte um, die diese neuen Chancen nutzen. Und wir kommunizieren unsere Stärken selbstbewusst nach innen und außen. Weitere Informationen unter www.hansebelt.de



Marlies Borchert, Geschäftsführerin, Segeberger Kliniken GmbH, Bad Segeberg

„Die IHK zu Lübeck bietet mir eine wunderbare Plattform, für die dauerhafte Stärke der Region zu kämpfen. Immerhin bin ich hier ansässig und möchte mich ganz besonders für meinen Standort einsetzen. Für die Segeberger Kliniken ebenso wie für alle anderen Unternehmen hier vor Ort.“

Dass die Region erfolgreich, interessant und attraktiv ist, wird in Zukunft schließlich immer wichtiger für uns. Nicht nur, damit sich weitere erfolgreiche Unternehmen hier ansiedeln und die Wirtschaftskraft stärken, sondern auch im Hinblick auf den immer härter umkämpften Arbeitsmarkt. Die qualifizierten Fachkräfte müssen gerne hier arbeiten wollen. Das heißt beispielsweise auch, dass wir daran arbeiten, noch familienfreundlicher zu werden. Und weil das für uns alle wichtig ist, sehe ich mich im Initiativkreis HanseBelt in einer Vorreiterrolle, etwas zu erreichen, von dem alle Unternehmen hier profitieren werden.“

